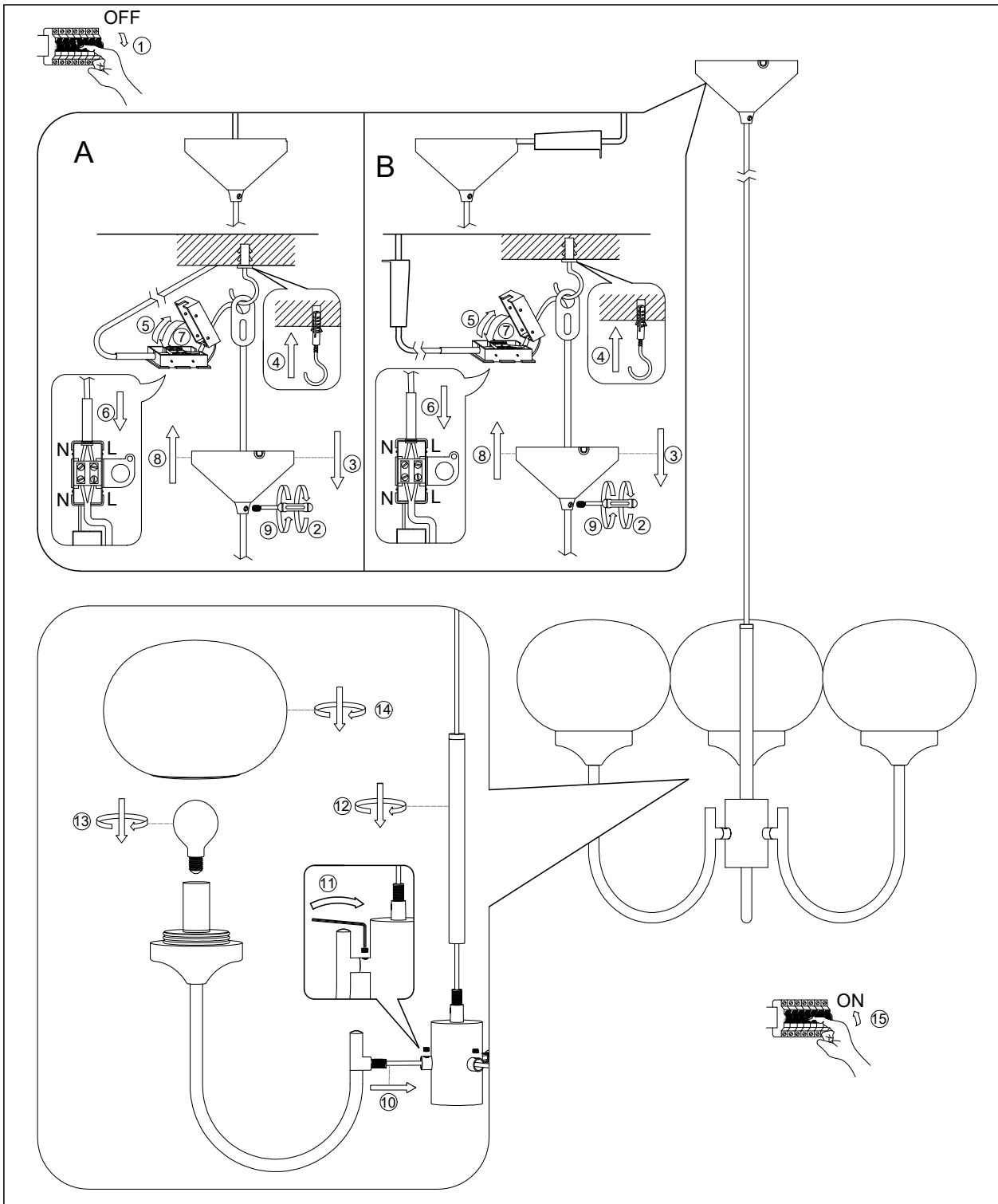


HOW TO USE
Elsy pendant
Art no: 4365902



**SE – Taklampa, 220-240V ~50Hz, 3xE14, 3xMax 25W**

För inomhusbruk endast.
Stäng alltid av strömmen innan installation påbörjas. I vissa länder får elektrisk installation endast utföras av auktoriserad elektriker. Kontakta din lokala myndighet för råd.
Anslutningskabeln till denna armatur kan inte bytas ut; om kabeln är skadad ska armaturen förstöras

GB – Pendant lamp, 220-240V ~50Hz, 3xE14, 3xMax 25W

For indoor use only.
Always turn off the power before starting installation. In some countries, electrical installation may only be carried out by an authorized electrician. Contact your local authority for advice.
The external flexible cable or cord of this luminaire cannot be replaced; if the cord is damaged, the luminaire shall be destroyed.

DE - Pendelleuchte, 220-240V ~50Hz, 3xE14, 3xMax 25W

Nur für den Innengebrauch.
Schalten Sie das Gerät immer aus, bevor Sie mit der Installation beginnen. In einigen Ländern darf die elektrische Installation nur von einer autorisierten Elektrofachkraft durchgeführt werden. Lassen Sie sich von Ihrer örtlichen Behörde beraten.
Das externe flexible Kabel oder Kabel dieser Leuchte kann nicht ersetzt werden; Bei Beschädigung des Kabels ist die Leuchte zu zerstören.

FR - Suspension, 220-240V ~50Hz, 3xE14, 3xMax 25W

Pour une utilisation en intérieur uniquement.
Coupez toujours l'alimentation avant de commencer l'installation. Dans certains pays, l'installation électrique ne peut être effectuée que par un électricien agréé. Contactez votre autorité locale pour obtenir des conseils.
Le câble ou le cordon flexible externe de ce luminaire ne peut pas être remplacé ; si le cordon est endommagé, le luminaire doit être détruit.

DK – Pendel lampe, 220-240V ~50Hz, 3xE14, 3xMax 25W

Kun til indendørs brug.
Sluk altid for strømmen, før installationen påbegyndes. I nogle lande må elektrisk installation kun udføres af en autoriseret elektriker. Kontakt din lokale myndighed for råd.
Dette armaturs eksterne fleksible kabel eller ledning kan ikke udskiftes; hvis ledningen er beskadiget, skal armaturet destrueres.

FI - Riippuvalaisin, 220-240V ~50Hz, 3xE14, 3xMax 25W

Vain sisäkäyttöön.
Katkaise virta aina ennen asennuksen aloittamista. Joissakin maissa sähköasennuksen saa suorittaa vain valtuutettu sähköasentaja.
Tämän valaisimen ulkoista joustavaa kaapelia tai johtoa ei voi vaihtaa; jos johto on vaurioitunut, valaisin on tuhottava.

NO - Pendellampe, 220-240V ~50Hz, 3xE14, 3xMax 25W

Kun for innendørs bruk.
Slå alltid av strømmen før du starter installasjonen. I enkelte land kan elektrisk installasjon kun utføres av en autorisert elektriker. Kontakt din lokale myndighet for råd.
Den eksterne fleksible kabelen eller ledningen til denne armaturen kan ikke erstattes; hvis ledningen er skadet, skal armaturen destrueres.

ES - Lámpara de techo, 220-240V ~50Hz, 3xE14, 3xMax 25W

Sólo para uso en interiores.
Desconecte siempre la alimentación antes de comenzar la instalación. En algunos países, la instalación eléctrica solo puede ser realizada por un electricista autorizado. Póngase en contacto con su autoridad local para obtener asesoramiento.
El cable o cordón flexible externo de esta luminaria no puede ser reemplazado; si el cable está dañado, la luminaria será destruida.

IT - Lampada a sospensione, 220-240V ~50Hz, 3xE14, 3xMax 25W

Solo per uso interno.
Spegner sempre l'alimentazione prima di iniziare l'installazione. In alcuni paesi, l'installazione elettrica può essere eseguita solo da un elettricista autorizzato. Contatta la tua autorità locale per un consiglio.
Il cavo o cavo flessibile esterno di questo apparecchio non può essere sostituito; se il cavo è danneggiato, l'apparecchio d'illuminazione sarà distrutto.

PL - Lampa wisząca, 220-240V ~50Hz, 3xE14, 3xMax 25W

Wyłącznie do użytku w pomieszczeniach.
Zawsze wyłączaj zasilanie przed rozpoczęciem instalacji. W niektórych krajach instalacja elektryczna może być wykonywana wyłącznie przez uprawnionego elektryka. Skontaktuj się z lokalnymi władzami w celu uzyskania porady.
Zewnętrzny elastyczny kabel lub przewód tej oprawy nie można wymienić; w przypadku uszkodzenia przewodu oprawa podlega zniszczeniu.

NL - Hanglamp, 220-240V ~50Hz, 3xE14, 3xMax 25W

Alleen voor Gebruik binnenshuis.
Schakel altijd de stroom uit voordat u met de installatie begint. In sommige landen mag de elektrische installatie alleen worden uitgevoerd door een bevoegde electricien. Neem voor advies contact op met uw gemeente.
De externe flexibele kabel of het snoer van dit armatuur kan niet worden vervangen; als het snoer beschadigd is, wordt de armatuur vernietigd.

PT - Lampada de Pendurar, 220-240V ~50Hz, 3xE14, 3xMax 25W

Apenas para uso interno.
Sempre desligue a energia antes de iniciar a instalação. Em alguns países, a instalação elétrica só pode ser realizada por um electricista autorizado. Entre em contato com a autoridade local para obter orientação.
O cabo ou cordão flexível externo desta luminária não pode ser substituído; se o fio estiver danificado, a luminária será destruída.